



AUTORIDADE NACIONAL
SEGURANÇA RODOVIÁRIA

Distrito - VIANA DO...

SINISTRALIDADE
Dez de 2012

Observatório de Segurança Rodoviária

ÍNDICE

DEFINIÇÕES	3
EVOLUÇÃO 2003-2012	4
1. Acidentes com vítimas	4
2. Vítimas	5
ACIDENTES E VÍTIMAS	6
1. Acidentes e vítimas 2003/2012.....	6
2. Acidentes e vítimas por mês	6
3. Acidentes e vítimas segundo o dia da semana	7
4. Acidentes e vítimas segundo as condições de luminosidade	7
5. Acidentes e vítimas segundo a hora do dia	7
6. Acidentes e vítimas segundo os factores atmosféricos	8
7. Acidentes e vítimas segundo a natureza do acidente	8
8. Acidentes e vítimas segundo a localização	9
9. Acidentes e vítimas segundo o tipo de via	9
10. Acidentes e vítimas segundo o concelho	10
UTENTES	11
1. Vítimas segundo a categoria de utentes	11
2. Vítimas segundo a categoria de veículo	11
3. Vítimas segundo o grupo etário	11
NOTAS	12
ANEXOS	13
Listagem dos acidentes com mortos e/ou feridos graves	12

DEFINIÇÕES

Acidente

Ocorrência na via pública ou que nela tenha origem envolvendo pelo menos um veículo em movimento, do conhecimento das entidades fiscalizadoras (GNR, GNR/BT e PSP) e da qual resultem vítimas e/ou danos materiais.

Acidentes com vítimas

Acidente do qual resulte pelo menos uma vítima.

Acidente mortal

Acidente do qual resulte pelo menos um morto.

Acidentes com feridos graves

Acidente do qual resulte pelo menos um ferido grave, não tendo ocorrido qualquer morte.

Acidentes com feridos leves

Acidente do qual resulte pelo menos um ferido leve e em que não se tenham registado mortos nem feridos graves.

Vítima

Ser humano que em consequência de acidente sofra danos corporais.

Morto/Vítima mortal (no local)

Vítima cujo óbito ocorra no local do acidente ou durante o percurso até à unidade de saúde.

Morto/Vítima mortal a 30 dias *

Vítima cujo óbito ocorra no período de 30 dias após o acidente.

Ferido grave

Vítima de acidente cujos danos corporais obriguem a um período de hospitalização superior a 24 horas e que não venha a falecer nos 30 dias após o acidente.

Ferido leve

Vítima de acidente que não seja considerada ferido grave e que não venha a falecer nos 30 dias após o acidente.

Conductor

Pessoa que detém o comando de um veículo ou animal na via pública.

Passageiro

Pessoa afectada a um veículo na via pública e que não seja condutora.

Peão

Pessoa que transita na via pública a pé e em locais sujeitos à legislação rodoviária. Consideram-se ainda peões todas as pessoas que conduzam à mão velocípedes ou ciclomotores de duas rodas sem carro atrelado ou carros de crianças ou de deficientes físicos.

Índice de gravidade

Número de mortos por 100 acidentes com vítimas.

Indicador de gravidade

$IG = 100 \times M + 10 \times FG + 3 \times FL$, em que M é o número de mortos, FG o de feridos graves e FL o de feridos leves.

Ponto negro

Lanço de estrada com o máximo de 200 metros de extensão, no qual se registou, pelo menos, 5 acidentes com vítimas, no ano em análise, e cuja soma de indicadores de gravidade é superior a 20.

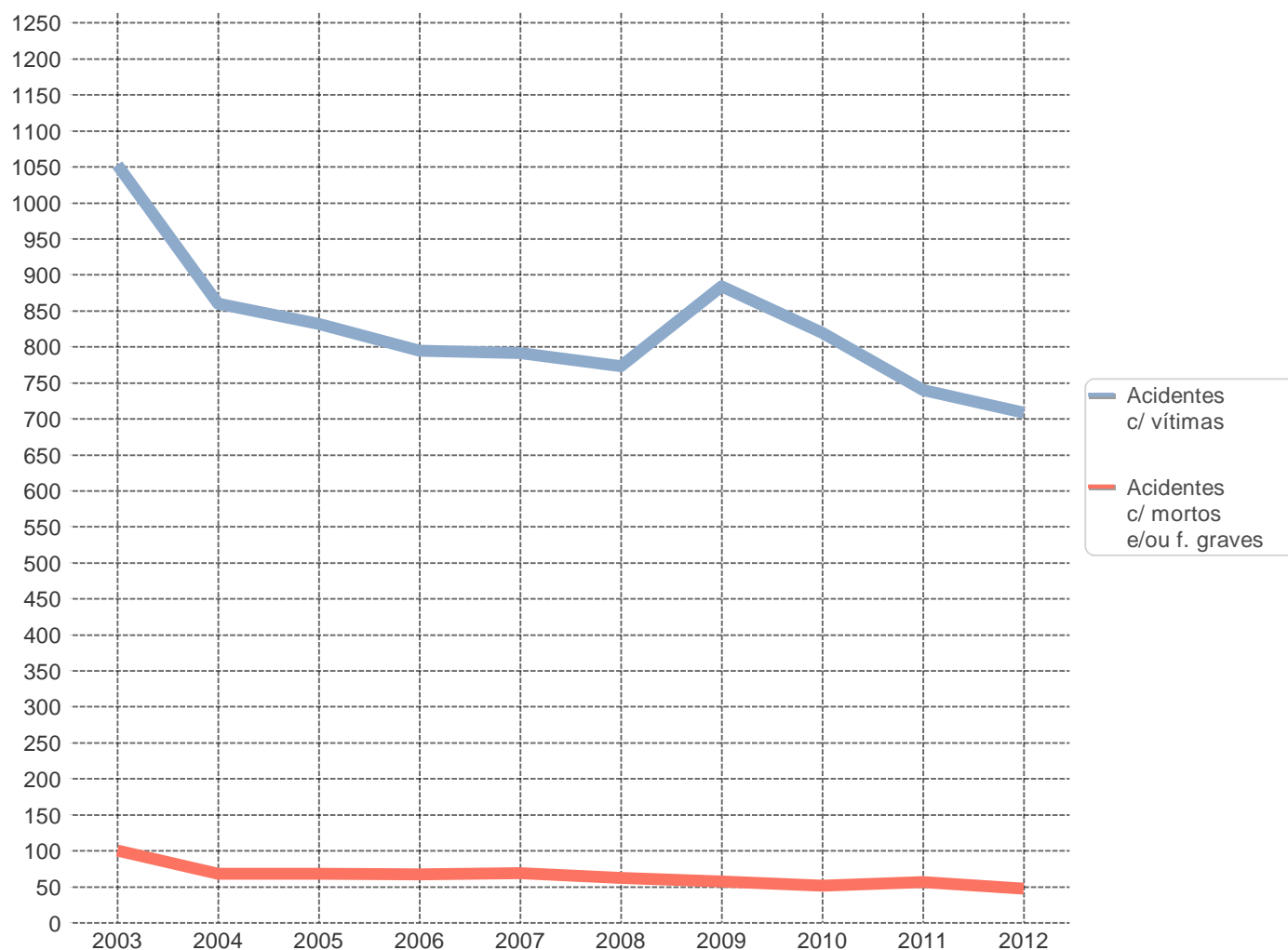
* Em conformidade com o Despacho n.º27808/2009, de 31 de Dezembro, o número de "Mortos a 30 dias" assume um carácter definitivo no prazo de seis meses após a ocorrência do acidente.

EVOLUÇÃO 2003-2012

1. Acidentes com vítimas

	Acidentes c/ vítimas	Acidentes c/ mortos	Acidentes c/ mortos e/ou f. graves	Índice de gravidade
2003	1053	38	100	4,3
2004	860	31	68	3,7
2005	832	27	68	3,5
2006	794	20	67	2,5
2007	791	22	69	3,0
2008	773	28	62	3,6
2009	884	24	57	2,8
2010	819	20	51	3,4
2011	740	18	56	2,7
2012	708	13	47	1,8

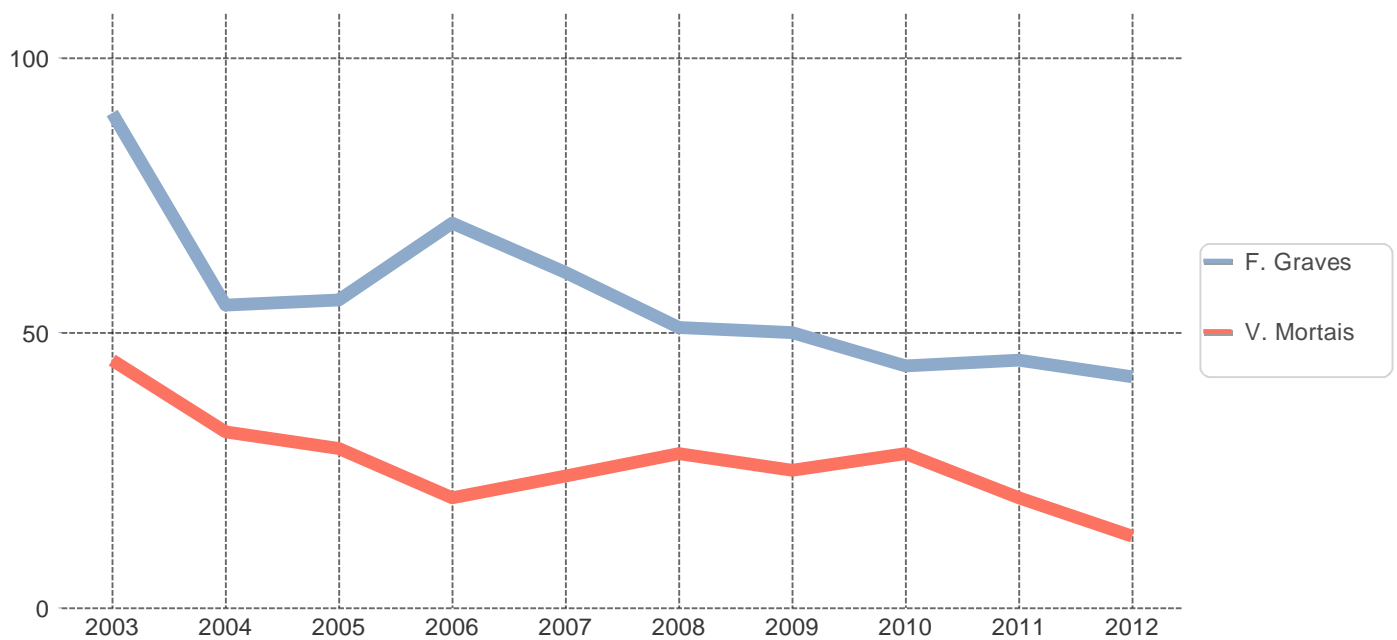
Evolução dos acidentes c/ vítimas e acidentes c/ mortos e/ou f. graves



2. Vítimas

	Vítimas mortais	Feridos graves	Feridos leves	Total vítimas
2003	45	90	1360	1495
2004	32	55	1131	1218
2005	29	56	1153	1238
2006	20	70	994	1084
2007	24	61	1009	1094
2008	28	51	946	1025
2009	25	50	1106	1181
2010	28	44	1021	1093
2011	20	45	927	992
2012	13	42	908	963

Evolução das vítimas mortais e feridos graves



ACIDENTES E VÍTIMAS

1. Acidentes e vítimas: 2011/2012

	Acidentes c/ vítimas	% *	Vítimas mortais	% *	Feridos graves	% *	Feridos leves	% *	Total vítimas	% *	Índice de gravidade
2011	740	-	20	-	45	-	927	-	992	-	2,7
2012	708	-4,3	13	-35,0	42	-6,7	908	-2,0	963	-2,9	1,8

* Variação relativa ao ano anterior

2. Acidentes e vítimas por mês

	Acidentes c/ vítimas	%	Vítimas mortais	%	Feridos graves	%	Feridos leves	%	Total vítimas	%	Índice de gravidade
Jan	58	8,2	0	0,0	4	9,5	77	8,5	81	8,4	0,0
Fev	44	6,2	0	0,0	0	0,0	59	6,5	59	6,1	0,0
Mar	44	6,2	1	7,7	2	4,8	55	6,1	58	6,0	2,3
Abr	46	6,5	1	7,7	1	2,4	56	6,2	58	6,0	2,2
Mai	63	8,9	1	7,7	4	9,5	79	8,7	84	8,7	1,6
Jun	56	7,9	1	7,7	3	7,1	78	8,6	82	8,5	1,8
Jul	62	8,8	1	7,7	3	7,1	82	9,0	86	8,9	1,6
Ago	94	13,3	0	0,0	3	7,1	128	14,1	131	13,6	0,0
Set	57	8,1	4	30,8	6	14,3	69	7,6	79	8,2	7,0
Out	52	7,3	1	7,7	3	7,1	61	6,7	65	6,7	1,9
Nov	69	9,7	1	7,7	4	9,5	86	9,5	91	9,4	1,4
Dez	63	8,9	2	15,4	9	21,4	78	8,6	89	9,2	3,2
TOTAL	708	100,0	13	100,0	42	100,0	908	100,0	963	100,0	1,8

3. Acidentes e vítimas segundo o dia da semana

	Acidentes c/ vítimas	%	Vítimas mortais	%	Feridos graves	%	Feridos leves	%	Total vítimas	%	Índice de gravidade
2ª feira	97	13,7	2	15,4	7	16,7	122	13,4	131	13,6	2,1
3ª feira	97	13,7	2	15,4	5	11,9	129	14,2	136	14,1	2,1
4ª feira	112	15,8	2	15,4	4	9,5	147	16,2	153	15,9	1,8
5ª feira	101	14,3	2	15,4	8	19,0	131	14,4	141	14,6	2,0
6ª feira	116	16,4	1	7,7	9	21,4	143	15,7	153	15,9	0,9
Sábado	91	12,9	2	15,4	3	7,1	112	12,3	117	12,1	2,2
Domingo	94	13,3	2	15,4	6	14,3	124	13,7	132	13,7	2,1
TOTAL	708	100,0	13	100,0	42	100,0	908	100,0	963	100,0	1,8

4. Acidentes e vítimas segundo as condições de luminosidade

	Acidentes c/ vítimas	%	Vítimas mortais	%	Feridos graves	%	Feridos leves	%	Total vítimas	%	Índice de gravidade
Dia	528	74,6	7	53,8	22	52,4	680	74,9	709	73,6	1,3
Noite	160	22,6	6	46,2	16	38,1	201	22,1	223	23,2	3,8
Aurora ou crep.	20	2,8	0	0,0	4	9,5	27	3,0	31	3,2	0,0
TOTAL	708	100,0	13	100,0	42	100,0	908	100,0	963	100,0	1,8

5. Acidentes e vítimas segundo a hora do dia

	Acidentes c/ vítimas	%	Vítimas mortais	%	Feridos graves	%	Feridos leves	%	Total vítimas	%	Índice de gravidade
00-03	16	2,3	0	0,0	1	2,4	21	2,3	22	2,3	0,0
03-06	22	3,1	2	15,4	0	0,0	24	2,6	26	2,7	9,1
06-09	58	8,2	0	0,0	3	7,1	76	8,4	79	8,2	0,0
09-12	114	16,1	2	15,4	4	9,5	136	15,0	142	14,7	1,8
12-15	133	18,8	1	7,7	8	19,0	170	18,7	179	18,6	0,8
15-18	162	22,9	3	23,1	5	11,9	220	24,2	228	23,7	1,9
18-21	156	22,0	4	30,8	15	35,7	198	21,8	217	22,5	2,6
21-24	47	6,6	1	7,7	6	14,3	63	6,9	70	7,3	2,1
TOTAL	708	100,0	13	100,0	42	100,0	908	100,0	963	100,0	1,8

6. Acidentes e vítimas segundo os factores atmosféricos

	Acidentes c/ vítimas	%	Vítimas mortais	%	Feridos graves	%	Feridos leves	%	Total vítimas	%	Índice de gravidade
Bom tempo	542	76,6	11	84,6	34	81,0	688	75,8	733	76,1	2,0
Chuva	161	22,7	2	15,4	8	19,0	215	23,7	225	23,4	1,2
Outros	4	0,6	0	0,0	0	0,0	4	0,4	4	0,4	0,0
N.D.	1	0,1	0	0,0	0	0,0	1	0,1	1	0,1	0,0
TOTAL	708	100,0	13	100,0	42	100,0	908	100,0	963	100,0	1,8

7. Acidentes e vítimas segundo a natureza do acidente

		Acidentes c/ vítimas	%	Vítimas mortais	%	Feridos graves	%	Feridos leves	%	Total vítimas	%	Índice de gravidade
Atropelamento	Atropelamento com fuga	1	0,1	0	0,0	0	0,0	1	0,1	1	0,1	0,0
	Atropelamento de peões	86	12,1	4	30,8	6	14,3	84	9,3	94	9,8	4,7
	Total	87	12,3	4	30,8	6	14,3	85	9,4	95	9,9	4,6
Colisão	Colisão choque em cadeia	14	2,0	0	0,0	0	0,0	23	2,5	23	2,4	0,0
	Colisão com fuga	7	1,0	0	0,0	0	0,0	9	1,0	9	0,9	0,0
	Colisão com outras situações	26	3,7	0	0,0	0	0,0	51	5,6	51	5,3	0,0
	Colisão com veículo ou obstáculo na faixa de rodagem	41	5,8	1	7,7	1	2,4	54	5,9	56	5,8	2,4
	Colisão frontal	89	12,6	2	15,4	10	23,8	148	16,3	160	16,6	2,2
	Colisão lateral com outro veículo em movimento	135	19,1	1	7,7	10	23,8	166	18,3	177	18,4	0,7
	Colisão traseira com outro veículo em movimento	77	10,9	1	7,7	2	4,8	106	11,7	109	11,3	1,3
	Total	389	54,9	5	38,5	23	54,8	557	61,3	585	60,7	1,3
Despiste	Despiste com capotamento	55	7,8	1	7,7	8	19,0	70	7,7	79	8,2	1,8
	Despiste com colisão com veículo imobil. ou obstáculo	27	3,8	0	0,0	1	2,4	32	3,5	33	3,4	0,0
	Despiste com dispositivo de retenção	18	2,5	0	0,0	0	0,0	21	2,3	21	2,2	0,0
	Despiste com fuga	1	0,1	0	0,0	0	0,0	1	0,1	1	0,1	0,0
	Despiste com transposição do dispositivo de retenção lateral	8	1,1	0	0,0	0	0,0	12	1,3	12	1,2	0,0
	Despiste sem dispositivo de retenção	20	2,8	1	7,7	1	2,4	19	2,1	21	2,2	5,0
	Despiste simples	103	14,5	2	15,4	3	7,1	111	12,2	116	12,0	1,9
	Total	232	32,8	4	30,8	13	31,0	266	29,3	283	29,4	1,7
TOTAL	708	100,0	13	100,0	42	100,0	908	100,0	963	100,0	1,8	

8. Acidentes e vítimas segundo a localização

	Acidentes c/ vítimas	%	Vítimas mortais	%	Feridos graves	%	Feridos leves	%	Total vítimas	%	Índice de gravidade
Dentro das localidades	593	83,8	10	76,9	33	78,6	759	83,6	802	83,3	1,7
Fora das localidades	115	16,2	3	23,1	9	21,4	149	16,4	161	16,7	2,6
TOTAL	708	100,0	13	100,0	42	100,0	908	100,0	963	100,0	1,8

9. Acidentes e vítimas segundo o tipo de via

	Acidentes c/ vítimas	%	Vítimas mortais	%	Feridos graves	%	Feridos leves	%	Total vítimas	%	Índice de gravidade
Arruamento	298	42,1	3	23,1	5	11,9	369	40,6	377	39,1	1,0
Auto-Estrada	29	4,1	1	7,7	1	2,4	41	4,5	43	4,5	3,4
Estrada Municipal	49	6,9	1	7,7	5	11,9	56	6,2	62	6,4	2,0
Estrada Nacional	307	43,4	8	61,5	27	64,3	417	45,9	452	46,9	2,6
IP/IC	2	0,3	0	0,0	3	7,1	1	0,1	4	0,4	0,0
Outra Via *	23	3,2	0	0,0	1	2,4	24	2,6	25	2,6	0,0
TOTAL	708	100,0	13	100,0	42	100,0	908	100,0	963	100,0	1,8

* Estradas Regionais, Estradas Florestais, Pontes, Variantes e Outras Vias

10. Acidentes e vítimas segundo o concelho

	Acidentes c/ vítimas	%	Vítimas mortais	%	Feridos graves	%	Feridos leves	%	Total vítimas	%	Índice de gravidade
Arcos de Valdevez	46	6,5	2	15,4	3	7,1	57	6,3	62	6,4	4,3
Caminha	35	4,9	2	15,4	0	0,0	38	4,2	40	4,2	5,7
Melgaco	20	2,8	0	0,0	1	2,4	30	3,3	31	3,2	0,0
Moncao	39	5,5	0	0,0	3	7,1	60	6,6	63	6,5	0,0
Paredes de Coura	19	2,7	0	0,0	1	2,4	23	2,5	24	2,5	0,0
Ponte da Barca	23	3,2	1	7,7	2	4,8	26	2,9	29	3,0	4,3
Ponte de Lima	108	15,3	2	15,4	5	11,9	132	14,5	139	14,4	1,9
Valenca	75	10,6	0	0,0	6	14,3	84	9,3	90	9,3	0,0
Viana do Castelo	298	42,1	6	46,2	19	45,2	395	43,5	420	43,6	2,0
Vila Nova de Cerveira	45	6,4	0	0,0	2	4,8	63	6,9	65	6,7	0,0
TOTAL	708	100,0	13	100,0	42	100,0	908	100,0	963	100,0	1,8

UTENTES

1. Vítimas segundo a categoria de utentes

	Vítimas mortais	%	Feridos graves	%	Feridos leves	%	Total vítimas	%
Condutores	9	69,2	21	50,0	574	63,4	604	62,9
Passageiros	0	0,0	15	35,7	250	27,6	265	27,6
Peões	4	30,8	6	14,3	81	9,0	91	9,5
TOTAL	13	100,0	42	100,0	905	100,0	960	100,0

2. Vítimas segundo a categoria de veículo

	Vítimas mortais	%	Feridos graves	%	Feridos leves	%	Total vítimas	%
Peões	4	30,8	6	14,3	81	9,0	91	9,5
Veíc. Ligeiros *	6	46,2	24	57,1	626	69,2	656	68,3
Veíc. Pesados *	0	0,0	0	0,0	2	0,2	2	0,2
Velocípedes *	0	0,0	2	4,8	33	3,6	35	3,6
Ciclomotores *	1	7,7	0	0,0	84	9,3	85	8,9
Motociclos *	2	15,4	8	19,0	70	7,7	80	8,3
Outros	0	0,0	2	4,8	9	1,0	11	1,1
TOTAL	13	100,0	42	100,0	905	100,0	960	100,0

* Condutores e passageiros

3. Vítimas segundo o grupo etário

	Vítimas mortais	%	Feridos graves	%	Feridos leves	%	Total vítimas	%
<=14	0	0,0	0	0,0	64	7,1	64	6,7
15-19	0	0,0	6	14,3	58	6,4	64	6,7
20-24	0	0,0	4	9,5	80	8,8	84	8,8
25-29	0	0,0	4	9,5	60	6,6	64	6,7
30-34	1	7,7	3	7,1	72	8,0	76	7,9
35-39	1	7,7	3	7,1	89	9,8	93	9,7
40-44	2	15,4	4	9,5	66	7,3	72	7,5
45-49	1	7,7	5	11,9	93	10,3	99	10,3
50-54	3	23,1	4	9,5	67	7,4	74	7,7
55-59	2	15,4	2	4,8	58	6,4	62	6,5
60-64	0	0,0	1	2,4	44	4,9	45	4,7
65-69	0	0,0	1	2,4	42	4,6	43	4,5
70-74	1	7,7	2	4,8	42	4,6	45	4,7
>=75	2	15,4	3	7,1	70	7,7	75	7,8
TOTAL	13	100,0	42	100,0	905	100,0	960	100,0

NOTAS

Listagem dos acidentes com mortos e/ou feridos graves

Concelho	Datahora	M	FG	Via	Km	Natureza
Arcos de Valdevez	11-09-2012 19:40	1	0	-	-	Despiste com capotamento
Arcos de Valdevez	08-12-2012 20:40	0	1	EM505	-	Atropelamento de peões
Arcos de Valdevez	26-03-2012 12:30	0	1	EM530-1	-	Despiste com capotamento
Arcos de Valdevez	14-09-2012 01:40	0	1	EN101	49,587	Despiste com colisão com veículo imobil. ...
Arcos de Valdevez	19-11-2012 10:00	1	0	EN202	47,684	Despiste simples
Caminha	09-07-2012 22:15	1	0	EN13	92,200	Atropelamento de peões
Caminha	23-09-2012 17:45	1	0	EN305	3,000	Despiste simples
Melgaco	27-06-2012 17:45	0	1	EN202	21,700	Colisão frontal
Moncao	13-08-2012 22:10	0	1	EN101	21,350	Colisão frontal
Moncao	17-05-2012 12:30	0	2	EN101	23,830	Colisão lateral com outro veículo em movi...
Paredes de Coura	19-06-2012 18:50	0	1	EM514	-	Colisão com veículo ou obstáculo na faixa...
Ponte da Barca	20-01-2012 19:45	0	1	-	-	Despiste simples
Ponte da Barca	01-09-2012 16:45	1	1	EN203	45,300	Colisão lateral com outro veículo em movi...
Ponte de Lima	27-07-2012 17:30	0	1	-	-	Colisão frontal
Ponte de Lima	15-05-2012 04:45	1	0	A3	72,580	Despiste sem dispositivo de retenção
Ponte de Lima	18-12-2012 07:40	0	1	EN201	45,360	Colisão lateral com outro veículo em movi...
Ponte de Lima	09-11-2012 14:35	0	1	EN202	21,050	Colisão lateral com outro veículo em movi...
Ponte de Lima	26-12-2012 19:40	1	0	EN202	22,350	Atropelamento de peões
Ponte de Lima	10-09-2012 14:30	0	1	EN204	2,700	Colisão lateral com outro veículo em movi...
Ponte de Lima	04-10-2012 14:25	0	1	Rua de Figueiras 70	-	Despiste com capotamento
Valenca	30-12-2012 09:10	0	3	EN101	9,500	Colisão frontal
Valenca	17-09-2012 19:30	0	3	IP1	-	Despiste com capotamento
Viana do Castelo	05-01-2012 06:10	0	1	A28	58,700	Despiste sem dispositivo de retenção
Viana do Castelo	09-09-2012 14:30	1	0	Avª da Praia	-	Colisão frontal
Viana do Castelo	01-07-2012 15:30	0	1	Avenida 25 de Abril...	-	Despiste com capotamento
Viana do Castelo	25-10-2012 07:25	0	1	Avenida Campo do ...	-	Atropelamento de peões
Viana do Castelo	06-04-2012 10:15	1	0	Avenida Capitão Ga...	-	Colisão com veículo ou obstáculo na faixa...
Viana do Castelo	06-01-2012 19:00	0	1	EN13	55,600	Atropelamento de peões
Viana do Castelo	30-05-2012 23:15	0	1	EN13	59,400	Colisão traseira com outro veículo em mo...
Viana do Castelo	19-08-2012 19:00	0	1	EN13	73,000	Despiste simples
Viana do Castelo	30-06-2012 15:50	1	0	EN202	6,600	Colisão frontal
Viana do Castelo	01-03-2012 03:50	1	0	EN202	15,150	Atropelamento de peões
Viana do Castelo	04-10-2012 20:45	1	0	EN203	5,130	Atropelamento de peões
Viana do Castelo	26-08-2012 21:15	0	1	EN203	5,800	Colisão lateral com outro veículo em movi...
Viana do Castelo	18-05-2012 22:00	0	1	EN203	6,400	Colisão lateral com outro veículo em movi...
Viana do Castelo	29-06-2012 19:30	0	1	EN203	8,750	Colisão frontal
Viana do Castelo	28-01-2012 20:30	0	1	EN203	9,700	Colisão frontal
Viana do Castelo	06-07-2012 18:50	0	1	EN302	2,100	Colisão frontal
Viana do Castelo	25-12-2012 14:30	0	2	EN305	29,900	Despiste com capotamento
Viana do Castelo	14-11-2012 18:15	0	1	EN305	34,200	Colisão frontal
Viana do Castelo	29-03-2012 19:45	0	1	EN305	34,700	Colisão lateral com outro veículo em movi...
Viana do Castelo	27-12-2012 19:20	0	1	EN308	5,100	Atropelamento de peões
Viana do Castelo	19-12-2012 18:34	1	1	Praça da Liberdade ...	-	Colisão traseira com outro veículo em mo...
Viana do Castelo	30-04-2012 10:00	0	1	Rua de S.Vicente 0	-	Atropelamento de peões
Viana do Castelo	23-11-2012 23:30	0	1	SAIDA A28	-	Despiste simples
Vila Nova de Cerveira	30-10-2012 22:30	0	1	EN13	108,300	Atropelamento de peões
Vila Nova de Cerveira	22-11-2012 17:15	0	1	EN13	110,000	Colisão lateral com outro veículo em movi...
	-	-	-	-	-	-